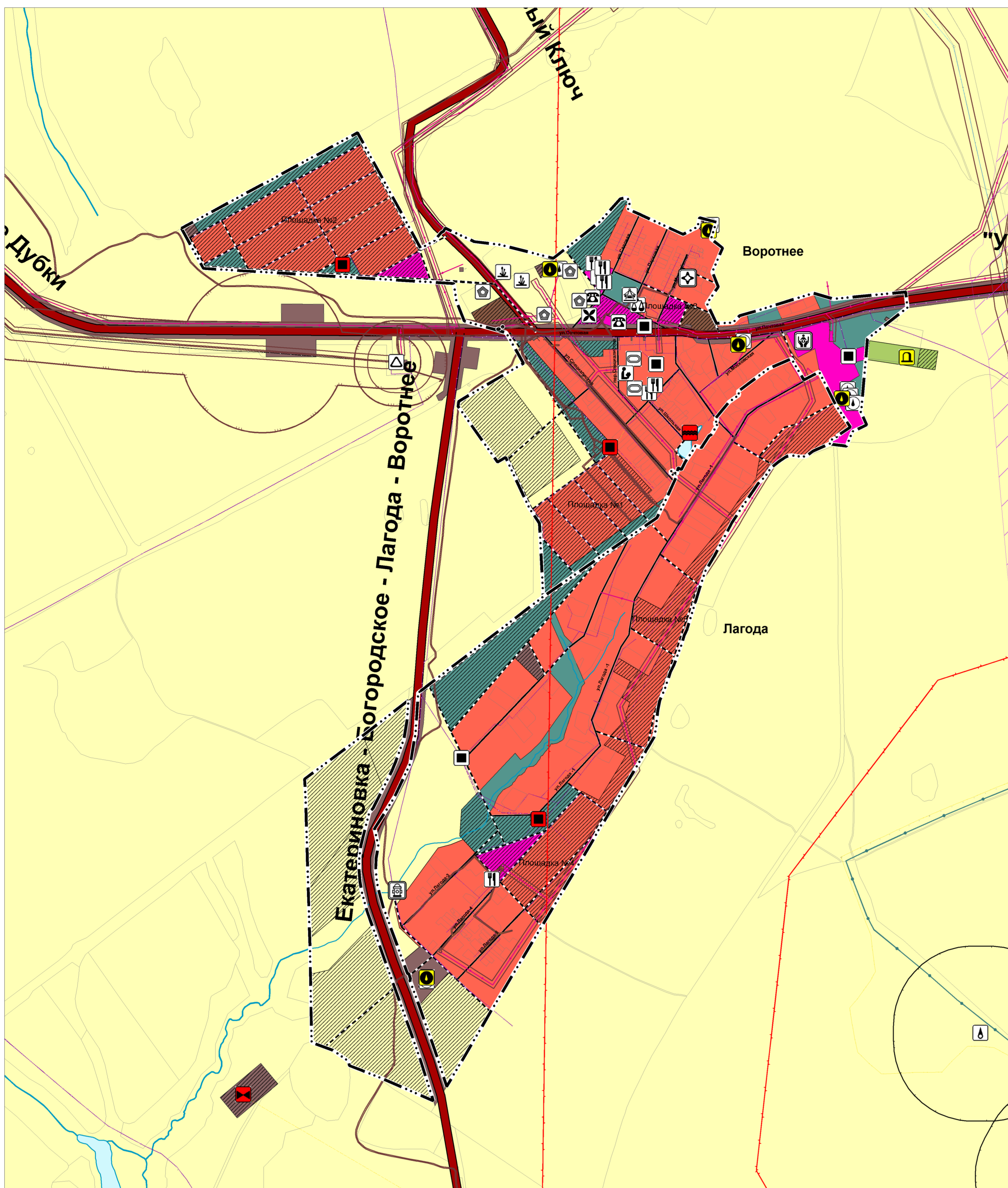
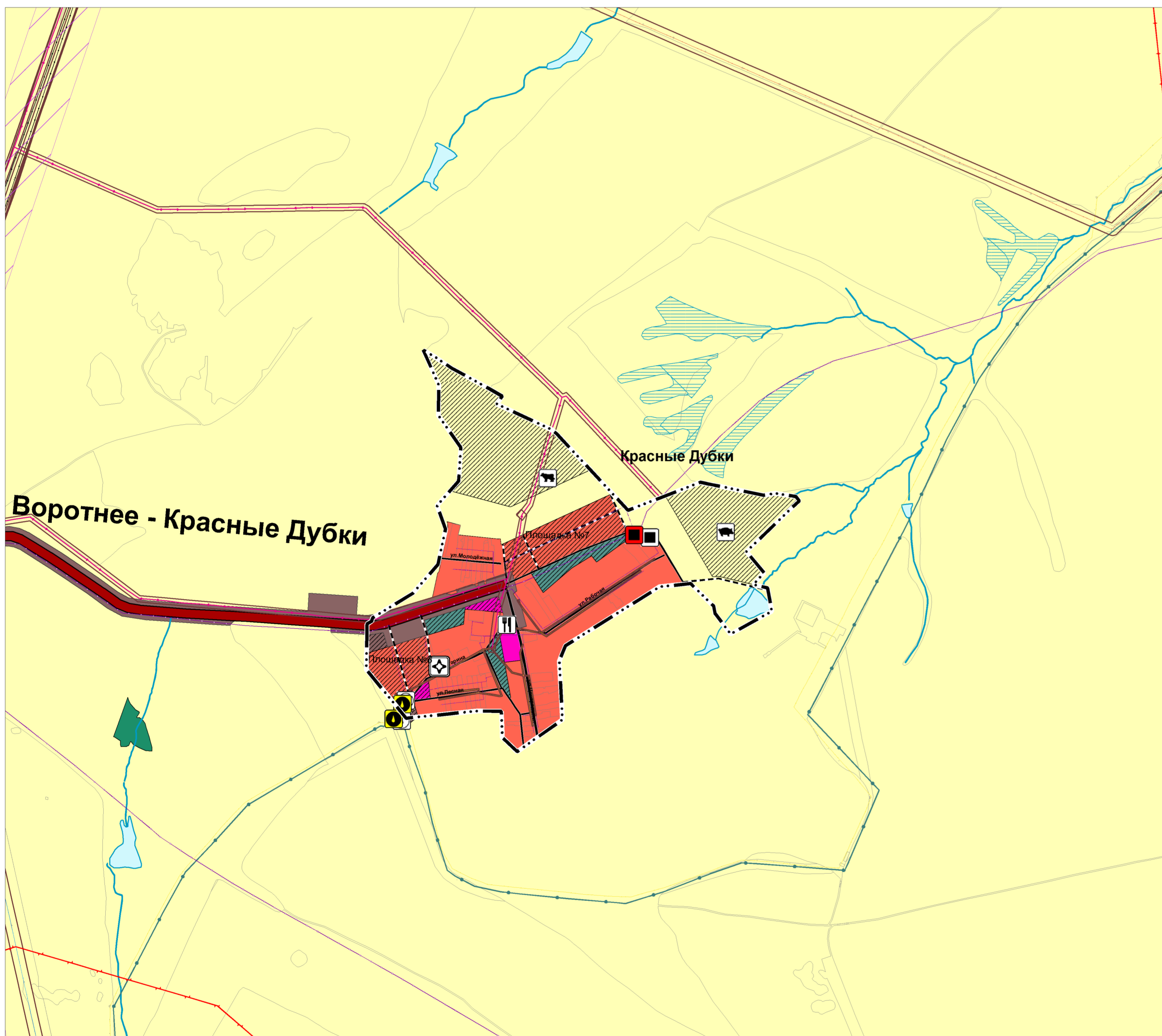


Карта обоснования внесения изменений в генеральный план сельского поселения Воротнее муниципального района Сергиевский Самарской области

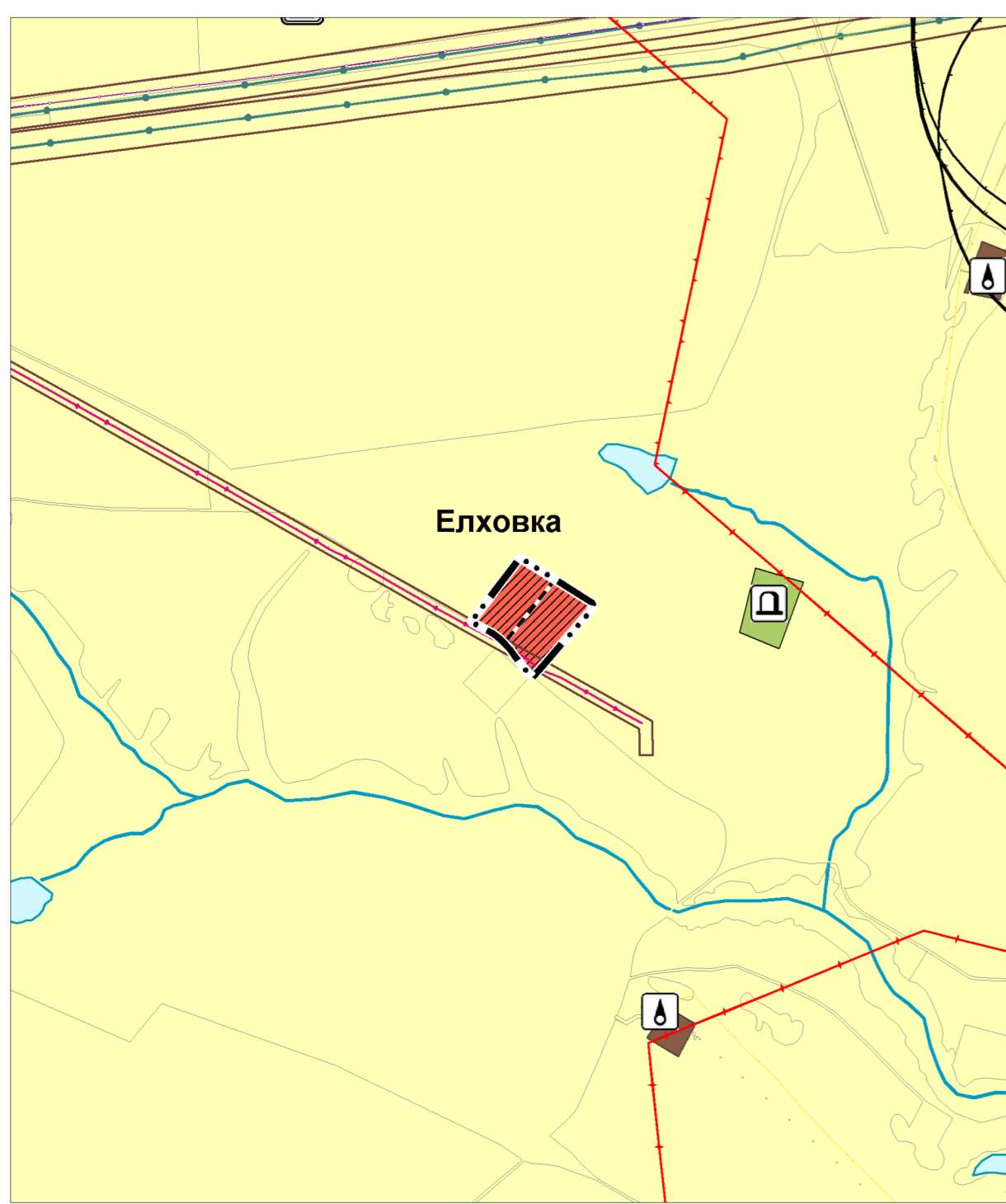
Карта обоснования внесения изменений в генеральный план в части
с. Воротнее, п. Лагода муниципального района Сергиевский Самарской области



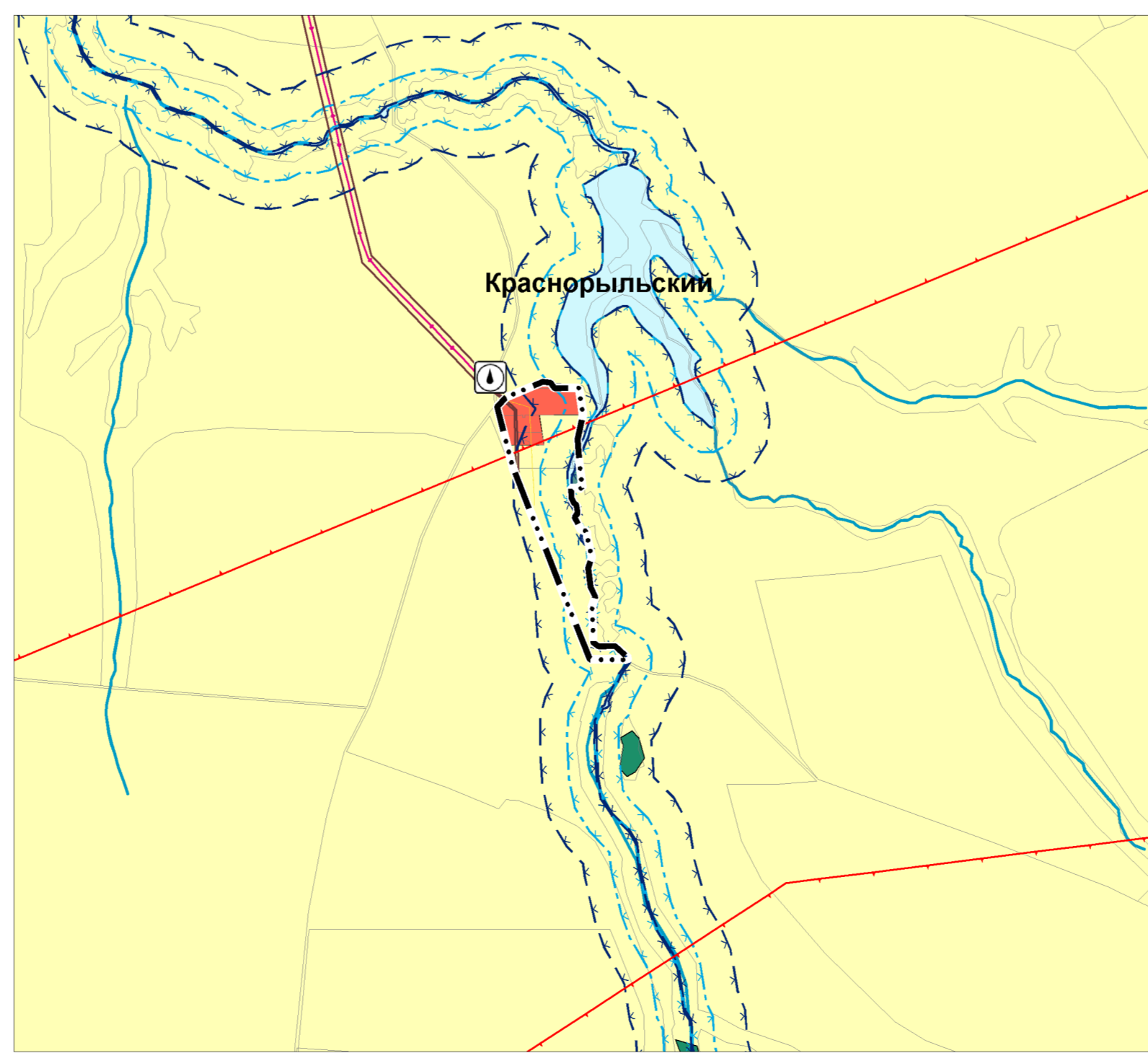
Карта обоснования внесения изменений в генеральный план в части
п. Красные Дубки муниципального района Сергиевский Самарской области



Карта обоснования внесения изменений
в генеральный план в части с. Елховка
муниципального района Сергиевский
Самарской области



Карта обоснования внесения изменений
в генеральный план в части а. Краснорыльский
муниципального района Сергиевский
Самарской области



Условные обозначения

- Граница единицы административно-территориального деления Российской Федерации
- Граница сельского поселения
- Граница населенного пункта
- Функциональные зоны**
- Жилые зоны
- Общественно-деловые зоны
- Производственные зоны, зоны инженерной и транспортной инфраструктур
- Производственная зона
- Зоны сельскохозяйственного использования
- Зоны рекреационного назначения
- Зоны лесов
- Зоны специального назначения
- Объекты социальной инфраструктуры, отдыха и туризма, санаторно-курортного назначения
- Объекты образования и науки
- Существующие** Общеобразовательная организация
- Существующие** Объекты физической культуры и массового спорта
- Существующие** Спортивное сооружение
- Существующие** Объекты социального обслуживания
- Существующие** Стационарные организации социального обслуживания
- Существующие** Объекты здравоохранения
- Существующие** Обособленное структурное подразделение медицинской организации, оказывающей первичную медико-санитарную помощь (Региональный)
- Существующие** Прочие объекты обслуживания
- Существующие** Административное здание
- Существующие** Объекты торговли, общественного питания
- Существующие** Объект религиозной организации (объединения)
- Существующие** Непроизводственный объект по предоставлению населению правовых, финансовых, консультационных и иных добровольных услуг
- Общественные пространства**
- Существующие** Парк культуры и отдыха
- Существующие** Предприятия промышленности, сельского и лесного хозяйства, объекты утилизации и переработки отходов производства и потребления
- Существующие** Предприятия и объекты сельского и лесного хозяйства, рыболовства и рыбодобывания
- Существующие** Предприятие растениеводства
- Существующие** Предприятие по разведению молочного крупного рогатого скота, производству сырого молока
- Существующие** Предприятие по разведению свиней
- Существующие** Прочие объекты, связанные с производственной деятельностью
- Существующие** Объект, связанный с производственной деятельностью
- Объекты транспортной инфраструктуры**
- Существующие** Автомобильные дороги
- Существующие** Автомобильные дороги регионального или межмуниципального значения
- Существующие** Улично-дорожная сеть сельского населенного пункта
- Существующие** Поездковая дорога
- Существующие** Главная улица
- Существующие** Улицы в жилой застройке
- Существующие** Иные объекты федерального значения, регионального значения, местного значения
- Существующие** Места поворота
- Существующие** Кладбище
- Существующие** Зоны с особыми условиями использования территорий
- Существующие** Санитарно-защитная зона предприятий, сооружений и иных объектов *
- Существующие** Охранная зона инженерных коммуникаций
- Существующие** Водоохранная зона
- Существующие** Прибрежная защитная полоса
- Существующие** Санитарный разрыв магистральных трубопроводов
- Существующие** Зона минимальных расстояний до магистральных или промышленных трубопроводов (газопроводов, нефтепроводов и нефтепродуктопроводов, электропроводов)
- Существующие** Участки недр для добычи полезных ископаемых, а также не связанные с их добычей
- Существующие** Лицензионные участки
- Существующие** Объекты культурного наследия, границы их территорий
- Существующие** Памятник (Региональный)
- Существующие** Линия электропередачи (ЛЭП)
- Существующие** ЛЭП 110 кВ
- Существующие** ЛЭП 35 кВ
- Существующие** ЛЭП 10 кВ
- Существующие** ЛЭП 6 кВ
- Существующие** Магистральные трубопроводы для транспортировки жидких и газообразных углеводородов
- Существующие** Магистральный нефтепровод
- Существующие** Трубопроводы жидких углеводородов
- Существующие** Нефтепровод подводящий (промышленный)
- Существующие** Объекты добычи и транспортировки газа
- Существующие** Газораспределительная станция
- Существующие** Пункт редуцирования газа (ПРГ)
- Существующие** Распределительные трубопроводы для транспортировки газа
- Существующие** Газопровод распределительный высокого давления
- Существующие** Газопровод распределительный низкого давления
- Существующие** Объекты добычи и транспортировки жидких углеводородов
- Существующие** Фонд скважин
- Существующие** Пункт подготовки нефти
- Существующие** Трубопроводы жидких углеводородов
- Существующие** Нефтепровод подводящий (промышленный)
- Существующие** Объекты водоснабжения
- Существующие** Волокозбор
- Существующие** Артезианская скважина
- Существующие** Объекты водоводения
- Существующие** Очистные сооружения
- Существующие** Гидротехнические сооружения
- Существующие** Сооружения для защиты от затопления
- Природные объекты**
- Существующие** Поверхностные водные объекты
- Существующие** Водоток (река, ручей, канал)
- Существующие** Водоём (озеро, пруд, обводненный карьер, водохранилище)
- Существующие** Болото

* - Если не указано иное, на карте отражены ориентировочные санитарно-защитные зоны

	Зам. директора по тех. планированию	Власов И.В.	
	ГАП	Игунова М.А.	
Объект:	Проект изменений в генеральный план сельского поселения Воротнее муниципального района Сергиевский Самарской области		
2024 г.	Знак: Администрация сельского поселения Воротнее муниципального района Сергиевский Самарской области	Карта обоснования внесения изменений в генеральный план сельского поселения Воротнее муниципального района Сергиевский Самарской области	
	Имя №	M 1:10000	Лист №6.12